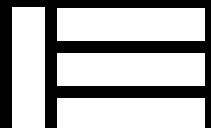




Edac



PLATEAUX D'ÉCHAFAUDAGE



www.edac-echafaudage.com



LE GROUPE DEYA INDUSTRIEL FRANÇAIS FORCE D'INNOVATION

Fabricant français offrant le plus large panel de produits du second œuvre bâtiment, le Groupe DEYA conçoit, fabrique et commercialise des solutions allant des blocs portes bois et métalliques en passant par les plateaux d'échafaudage, les châssis à galandage, les portes de placards et le rangement.



114 M€
CHIFFRES D'AFFAIRES
2023



4
UNITÉS
DE PRODUCTION



73 000 m²
DE SURFACE INDUSTRIELLE
COUVERTE



100%
PRODUCTION
FRANÇAISE



+de 600
COLLABORATEURS



100%
ACTIONNARIAT FAMILIAL



L'ENVIRONNEMENT

Le Groupe DEYA est engagé depuis plus de 10 ans dans une démarche environnementale globale au sein de chacune de ses unités de production.

- Mise en place d'une démarche RSE (Responsabilité Sociétale des Entreprises) avec notamment la réalisation de bilans carbone et l'élaboration d'une feuille de route de décarbonation.
- Une fonction HSE (Hygiène Sécurité Environnement) dédiée pour toutes les sociétés du groupe
- Les achats de biens et services en circuit court sont privilégiés
- Labellisation de l'ensemble de nos produits en grade **A et A+** : émissions faibles de COV (composés organiques volatiles), inférieures à 3%
- Taux de DCO (Demande Chimique en Oxygène) dans l'eau 3 fois inférieur aux limites réglementaires
- **Certification PEFC/ FSC**
- Le tri sélectif de ses déchets



LA MARQUE EDAC MENUISERIE MÉTALLIQUE



17 000 m²
DE SURFACE INDUSTRIELLE
COUVERTE

100%
PRODUCTION
FRANÇAISE

Fondée en 1953, EDAC, entreprise de menuiserie métallique leader sur son marché, est à l'origine du développement du Groupe DEYA.

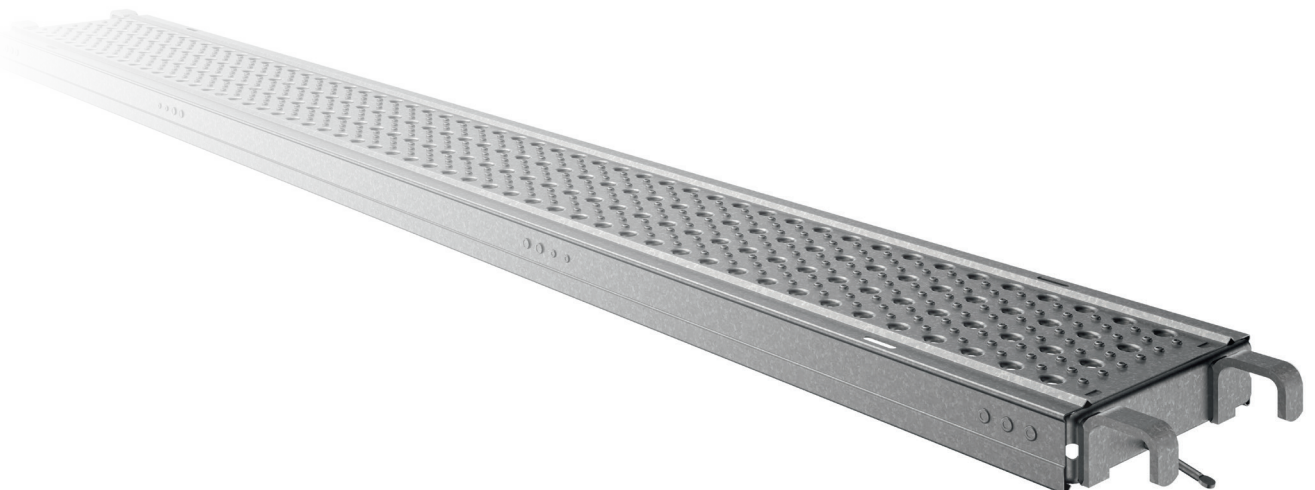
Avec une expérience de plus de 65 ans dans la transformation de l'acier, la marque EDAC intervient avec une offre complète d'huisseries métalliques, de châssis à galandage et de plateaux d'échafaudage.



+de 140
COLLABORATEURS

+de 7 000 km
PLATEAUX RÉALISÉS

Depuis 1993, EDAC bénéficie d'une image de référent pour sa gamme de plateaux d'échafaudage auprès des professionnels en France et à l'étranger grâce à la qualité reconnue de ses produits, à ses innovations constantes et ses nombreux brevets déposés.





PLATEAUX D'ÉCHAFAUDAGE ET ACCESSOIRES

Les échafaudages relèvent depuis 2004 des normes européennes **NF EN 12810** et **NF EN 12811**.

Les plateaux d'échafaudage EDAC sont conformes à ces exigences et vous garantissent **les qualités suivantes** :



Adhérence

Les trous emboutis permettent d'obtenir une surface antidérapante sur les plateaux



Légèreté

Plateaux réalisés en 1,25 et 1,5 mm d'épaisseur suivant la charge d'utilisation



Universel

Adaptation sur toutes les structures d'échafaudage



Résistance

Plateaux réalisés en 28 plis



Stockage

Profilé autobloquant facilitant l'empilement



Longévité

Utilisation d'acier galvanisé à chaud en continu pour le plateau



Sécurité

Système de fixation assurant une sécurité optimale



Personnalisation

Identification personnalisée (marquage, étiquette), couleur sur demande,...



Maintenance

Possibilité de remplacer les crochets



Fiabilité

Assemblage par clinchage



Information

Indication charge utile d'utilisation et n° de lot matière



Surface sécurisée

Totalité de la surface de l'échafaudage recouverte



SOMMAIRE

SAVOIR-FAIRE & EXPERTISE

QUALITÉ & SERVICE	p. 7
SITE DE PRODUCTION	p. 7
PROCESS	p. 7

SYNDICAT FRANÇAIS DE L'ÉCHAFAUDAGE

NORMES & CERTIFICATIONS	p. 9
-------------------------	------

PLATEAUX

PROFILS	p. 11
PLATEAUX PREMIUM	p. 12
PLATEAUX OPTISSIMO	p. 13
OPTIONS & PERSONNALISATION	p. 14

PLANCHON

PLANCHON	p. 17
----------	-------

PLINTHES

FIXATION SUR PLATEAU	p. 19
FIXATION SUR STRUCTURE	p. 20

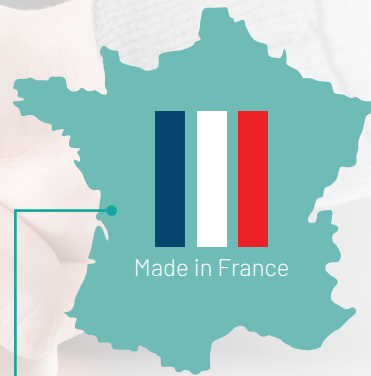


SAVOIR-FAIRE & EXPERTISE





SAVOIR-FAIRE & EXPERTISE



L'ensemble des produits sont conçus, développés et fabriqués en France, dont 95% sur notre unité de production de la Crèche (79).



QUALITÉ & SERVICE

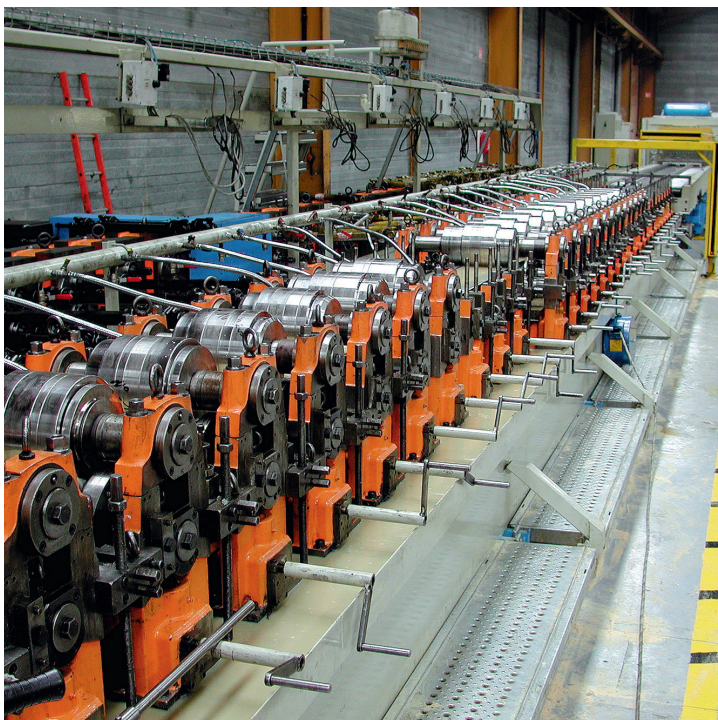
EDAC met à votre disposition un service commercial itinérant et sédentaire, un bureau d'étude, un service qualité, une équipe de production ainsi qu'un service logistique entièrement dédiés à la fabrication de vos plateaux et de vos produits d'échafaudage.

De la demande à la livraison des produits, l'engagement et l'expertise de l'ensemble des services garantissent une qualité constante et un service optimal.



UN SITE DE PRODUCTION EN CONSTANTE ÉVOLUTION

Les investissements réguliers sur le site de production et l'optimisation constante des flux industriels permettent de répondre aux besoins d'aujourd'hui et de demain, d'améliorer continuellement le niveau de service et assurent une régularité de fabrication et des coûts maîtrisés.

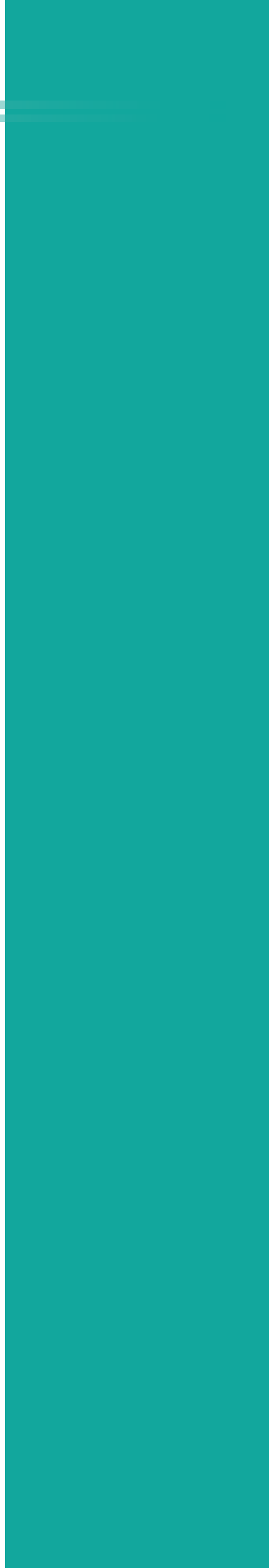


DES PROCESS DE PRODUCTION DÉDIÉS

Fabriquer de grandes séries, réaliser du sur-mesure, étudier et concevoir de nouveaux produits. De la solution standard au prototype, la puissance industrielle associée à un équipement de pointe garantissent une grande réactivité et font d'EDAC le spécialiste des plateaux d'échafaudage.



SYNDICAT FRANÇAIS DE L'ÉCHAFAUDAGE





SYNDICAT FRANÇAIS DE L'ÉCHAFAUDAGE



Adhérent au Syndicat Français de l'Échafaudage du Coffrage et de l'étalement (SFECE), EDAC est au cœur des échanges et anticipe l'ensemble des évolutions réglementaires vous permettant ainsi de disposer de produits innovants et pensés pour demain.



NORMES, CERTIFICATION QUALITÉ



Nos produits s'adaptent aux normes en vigueur des différents pays européens.

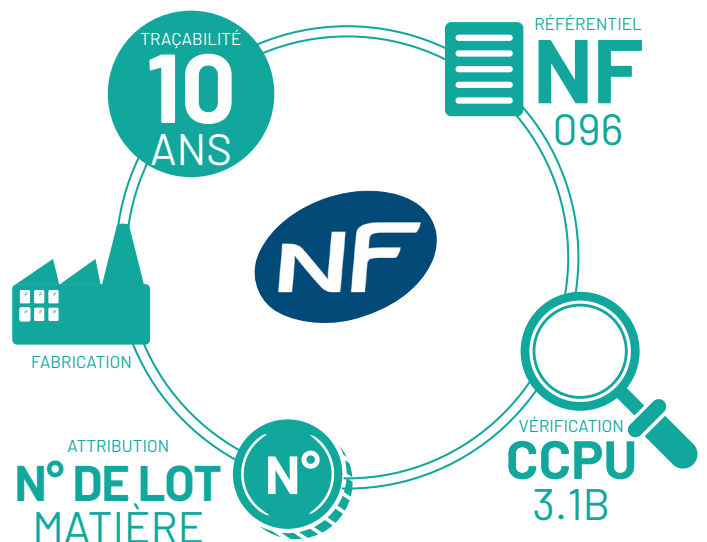
Le référentiel NF 096 garantit le respect tout au long du processus de fabrication des normes en vigueur.

Ceci nous permet d'apposer le marquage NF selon le Cahier Des Charges de nos clients.

Une vérification des caractéristiques des matériaux est réalisée dès leur réception (CCPU 3.1B).

Un numéro de lot matière est alors attribué à chaque pièce qui sera suivi tout au long du cycle de fabrication et jusqu'à la fin de vie du produit.

La traçabilité de chaque composant est enregistrée informatiquement pour une période minimum de 10 ans.





PLATEAUX





PROFILS DE PLATEAUX



Adhérence



Universel



Résistance



Stockage



Personnalisation



Longévité



Information

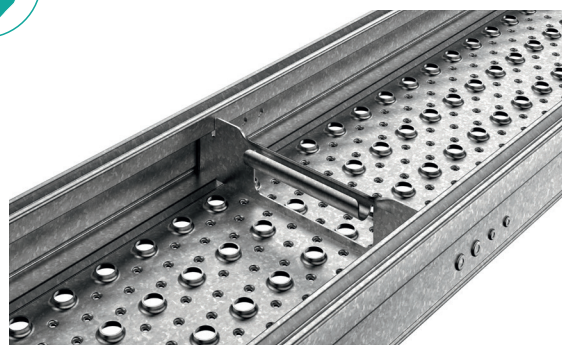


Fiabilité

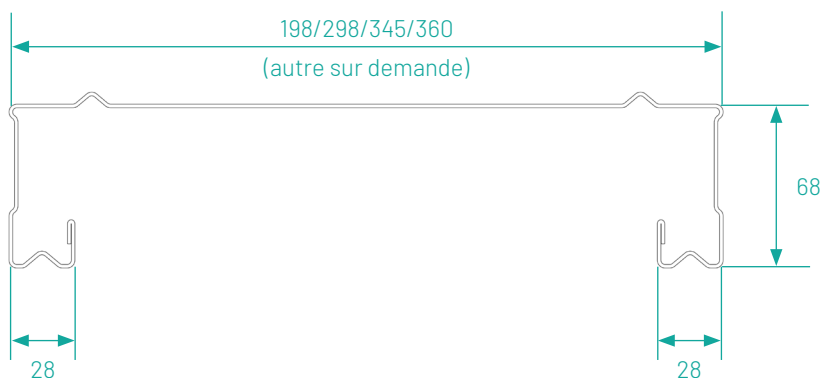
- Réalisés en feuillard d'acier profilé à froid en forme de "C"
- Acier galvanisé revêtu en continu par immersion à chaud
- Épaisseur 1,25 mm et 1,5 mm (autre sur demande)
- Norme matière NF EN 10346, indice de classement A 36-240
- Pour tube \varnothing 48,3 mm ou tube rectangulaire 30 x 60 mm
- 2 rainures de rigidité longitudinales sur le dessus du profil + 2 en dessous
- Antidérapant par trous emboutis extérieurs \varnothing 5 mm
- Trous crevés \varnothing 16 mm facilitant l'évacuation
- 2 x 2 réservations sur le profil pour montage des plinthes de plateau
- Soyage de 35 mm sur la hauteur renforçant l'inertie du profil et protégeant l'étiquette de charge
- Étiquette de reprise de charge
- Largeur à la demande
- Plateaux en aluminium sur demande
- Profils adaptés aux plateaux PREMIUM p.12 et OPTISSIMO p.13



PRATIQUE

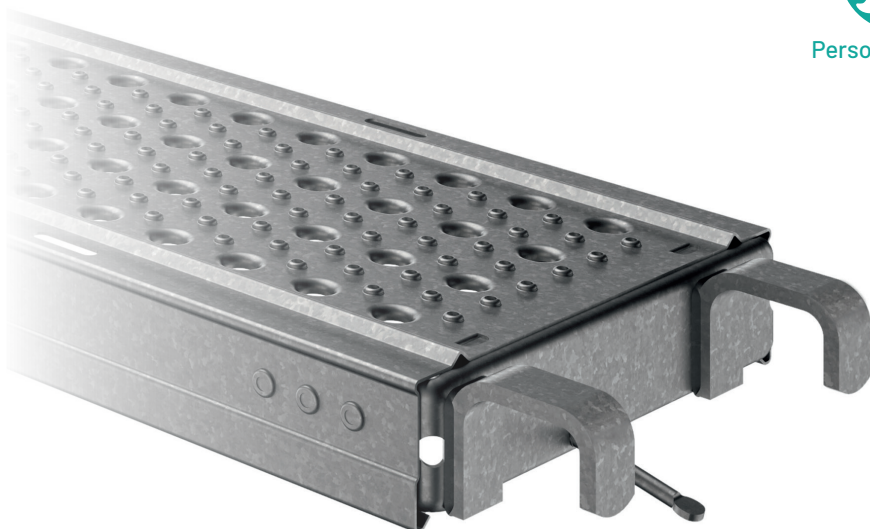


- 1 ou 2 poignées de manutention selon la longueur du plateau





PLATEAUX PREMIUM



Adhérence



Universel



Résistance



Stockage



Personnalisation



Longévité



Sécurité



Fiabilité



Information



Surface
sécurisée

EMBOUS PREMIUM

- 2 embouts d'extrémité support-crochets réalisés en acier profilé de type "U" **galvanisé à chaud**
- 1 tige anti-soulèvement de Ø 8 mm sur chaque embout d'extrémité
- Fixation de l'embout sur le plateau par agrafage
- Description profil plateau p. 11



FOCUS PRODUIT



- 2 crochets soudés sur chaque embout d'extrémité

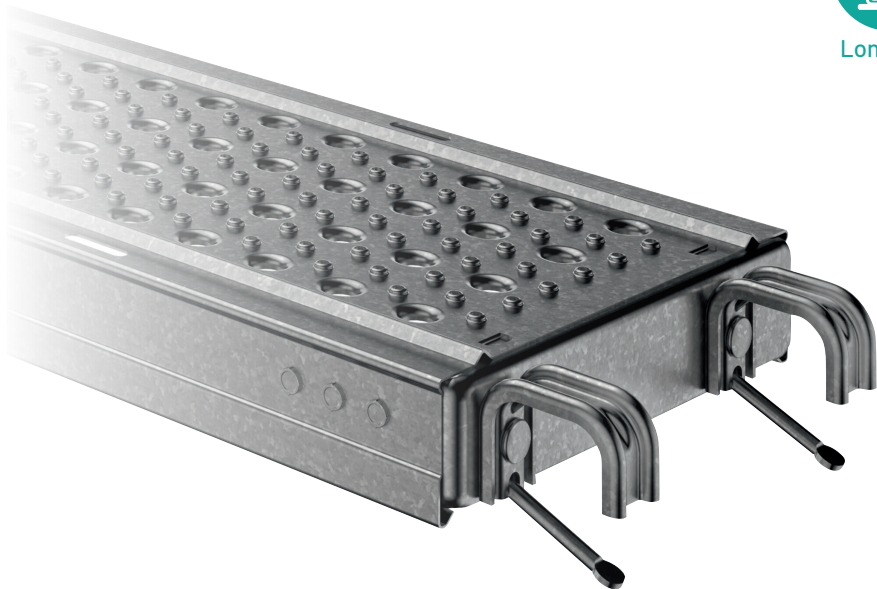


DONNÉES TECHNIQUES :

Dimensions, épaisseurs, poids et charges réparties détaillés en p. 22



PLATEAUX OPTISSIMO



Adhérence



Universel



Résistance



Stockage



Longévité



Sécurité



Maintenance



Fiabilité



Personnalisation



Information



Surface
sécurisée

EMBOUS OPTISSIMO

- 2 embouts d'extrémité support-crochets réalisés en acier profilé de type "U" **galvanisé à chaud en continu**
- 2 tiges anti-soulèvement de Ø 8 mm sur chaque embout d'extrémité
- Fixation de l'embout sur le plateau par agrafage
- Crochets boulonnés permettant leur remplacement en cas de détérioration
- Description profil plateau p. 11



FOCUS PRODUIT



- 2 crochets boulonnés sur chaque embout d'extrémité



DONNÉES TECHNIQUES :

Dimensions, épaisseurs, poids et charges réparties détaillés en p. 22



OPTIONS ET PERSONNALISATION



Dimensions à la demande

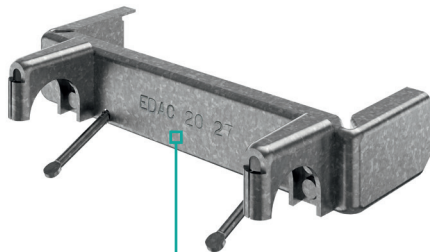


Longueurs des plateaux :
De 600 mm à 3600 mm

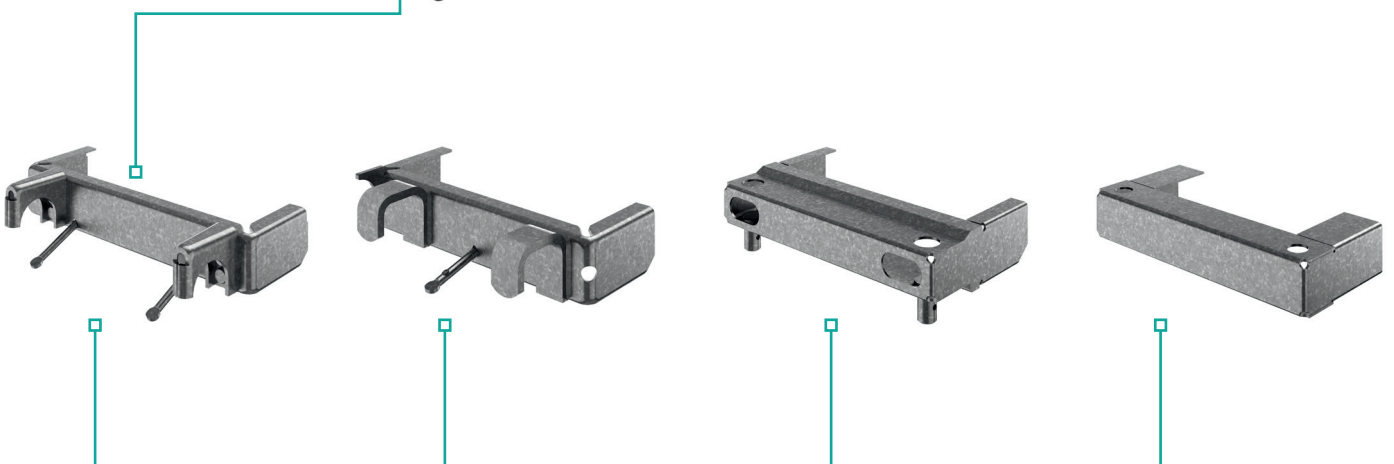


Largeurs des plateaux :
De 160 mm à 360 mm

Étiquetage :
Étiquette adhésive personnalisée

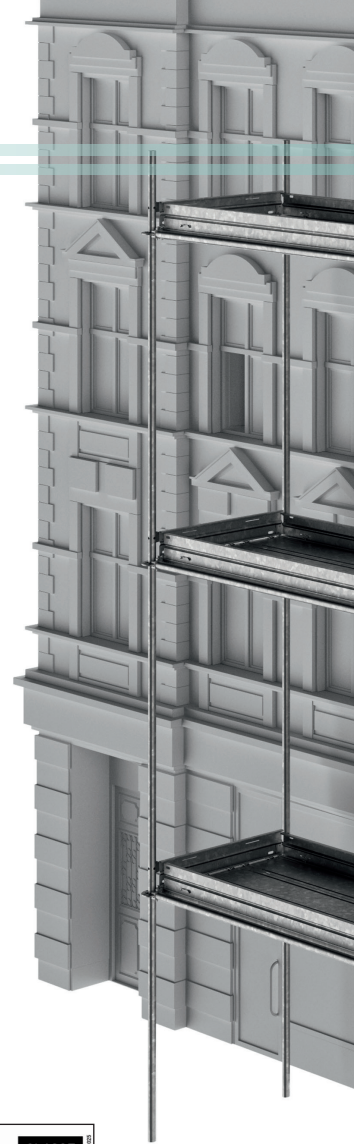


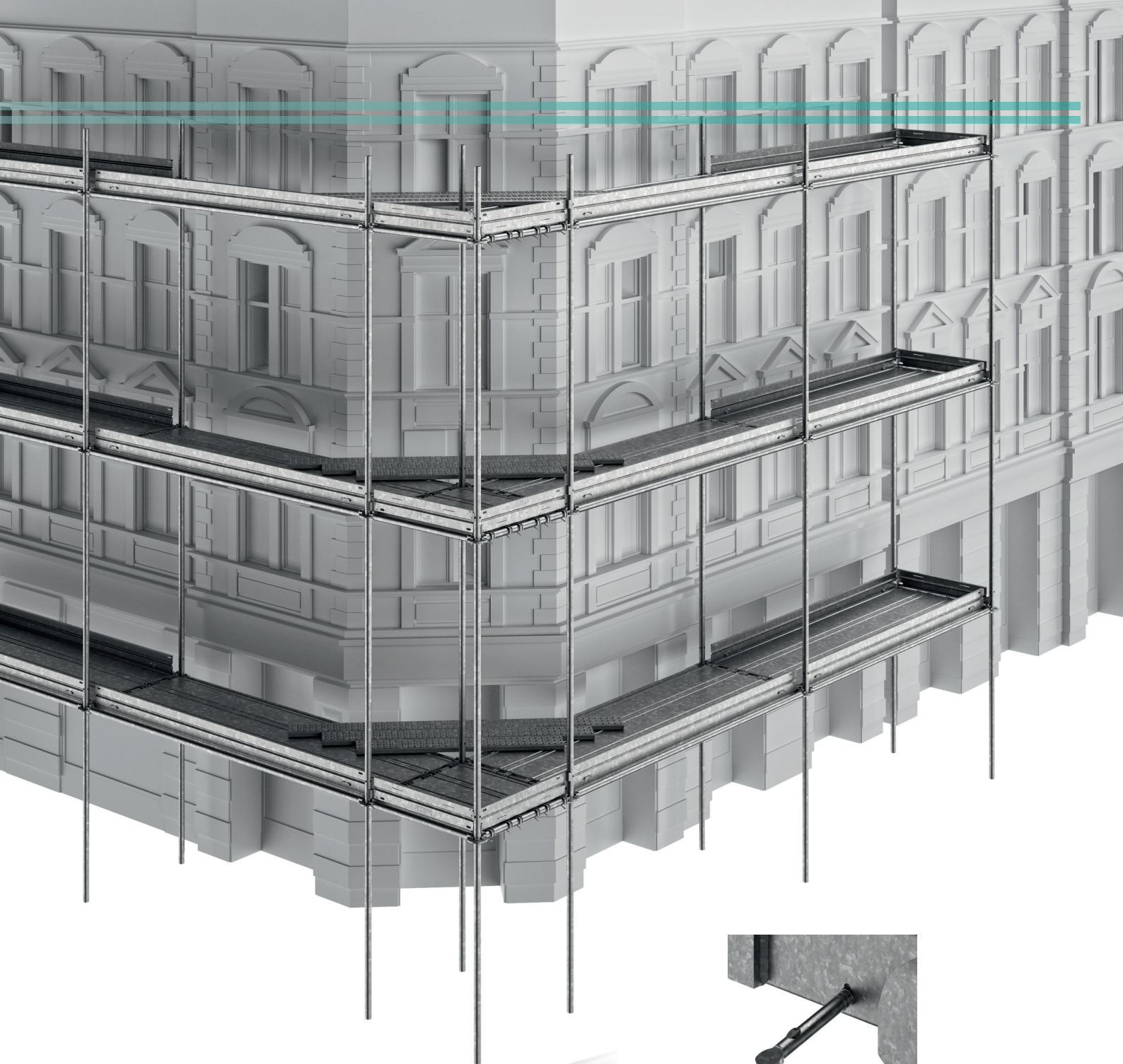
Marquage personnalisé :
Texte personnalisé sur demande
année de fabrication
semaine de fabrication



Systèmes d'accroche sur-mesure :

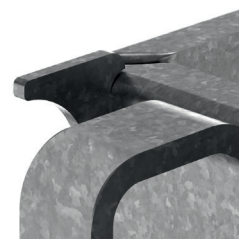
Design, positionnement et caractéristiques des crochets (étude sur demande)





Anti-soulèvement :

Les plateaux d'échafaudage doivent être munis d'une solution anti-soulèvement (étude sur demande)



Anti-basculement :

Les plateaux d'échafaudage peuvent être munis d'une solution anti-basculement (étude sur demande)





PLANCHON





PLANCHON



Adhérence



Universel



Longévité



Stockage



Légèreté



Surface sécurisée

Le planchon permet d'augmenter la surface de travail en facilitant l'accès à des surfaces arrondies. Il n'est pas une zone de stockage de matériaux lourds et ne doit pas être soumis à des charges constantes.

- Réalisé en feuillard d'acier profilé à froid en forme de "C"
- Acier galvanisé revêtu en continu par immersion à chaud
- Épaisseurs de 1,25 mm/1,5 mm/2 mm
- Norme matière NF EN 10346, indice de classement A 36-240
- Largeur de 200 mm
- Hauteur standard de 35 mm
- Antidérapant par trous emboutis extérieurs
- Trous crevés Ø 16 facilitant l'évacuation et la fixation
- 2 raidisseurs d'extrémité agrafés
- 1 ou 2 renforts
- Étiquetage à la demande
- Marquage : par emboutissage, personnalisation



FOCUS PRODUIT

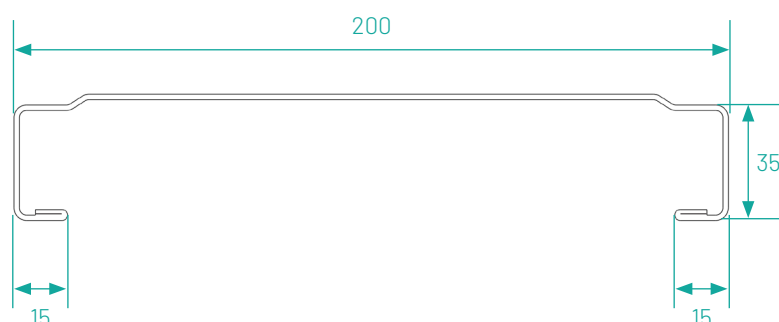


- Planchons installés sur les plateaux d'échafaudage



DONNÉES TECHNIQUES :

Dimensions, épaisseurs, poids et charges réparties détaillés en p. 23





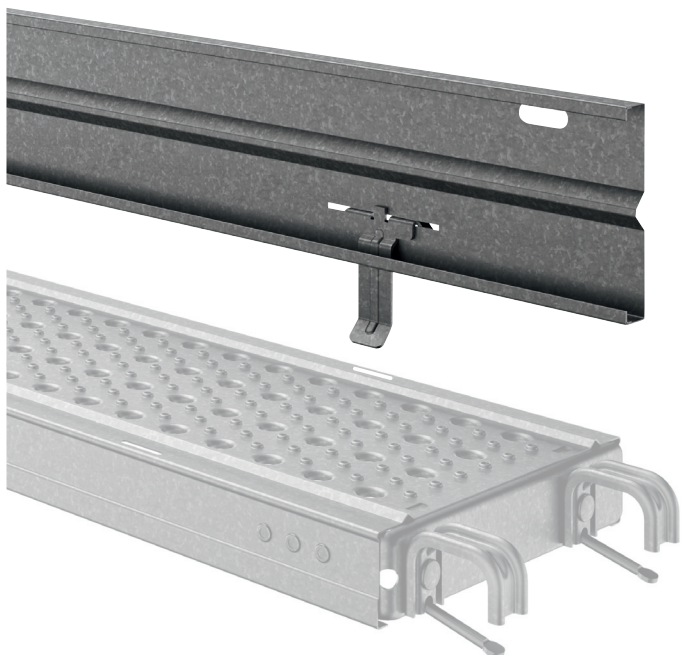
PLINTHES





PLINTHES

FIXATION SUR PLATEAUX



Sécurité



Longévité



Stockage



Légèreté



Personnalisation



DONNÉES TECHNIQUES :

Dimensions et poids détaillés en p. 23



TYPES DE PATTES DE FIXATION



Patte rivetée



Patte coudée

Montage direct sur tous nos plateaux avec pattes de fixation embouties pliées

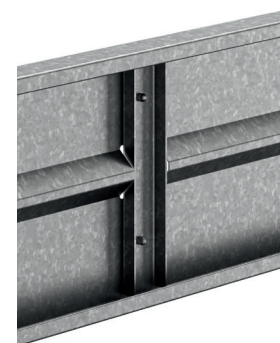
- Réalisé en feuillard d'acier profilé à froid
- Acier galvanisé revêtu en continu par immersion à chaud
- Section du profil : 150 x 25 x 1 mm
- 2 pattes fixe-plinthe montées en usine
- Trous oblongs aux extrémités pour le levage
- Grande inertie et résistance à la torsion
- Longueurs à la demande
- Identification client personnalisée (étiquetage, emboutissage)
- 2 renforts en option
- Étude spécifique sur demande



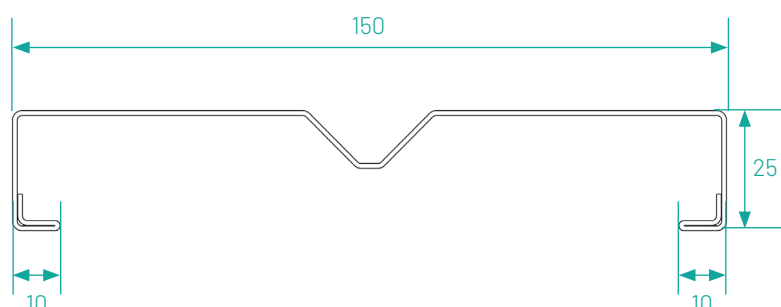
FOCUS PRODUIT



Profil de la plinthe



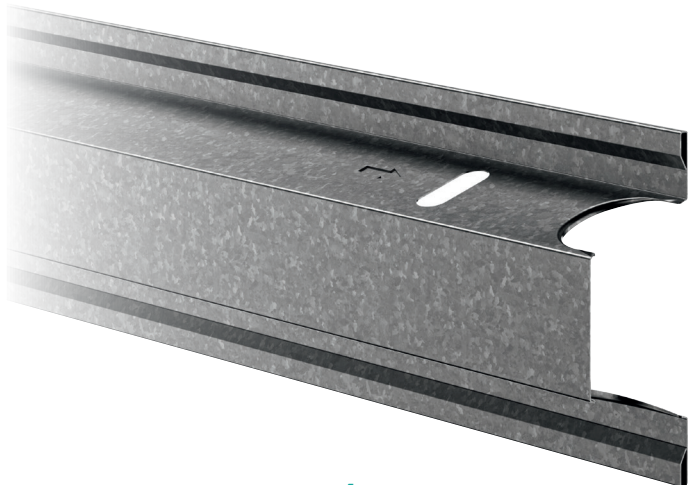
Raidisseur





PLINTHES

FIXATION SUR STRUCTURE D'ÉCHAFAUDAGE



Sécurité



Longévité



Stockage



Légèreté



Personnalisation

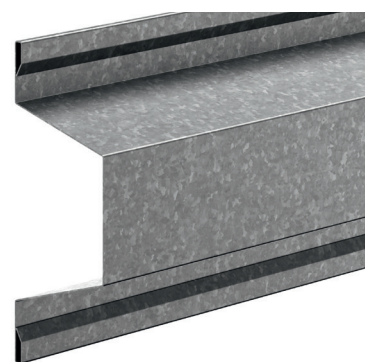


DONNÉES TECHNIQUES :

Dimensions et poids détaillés en p. 23



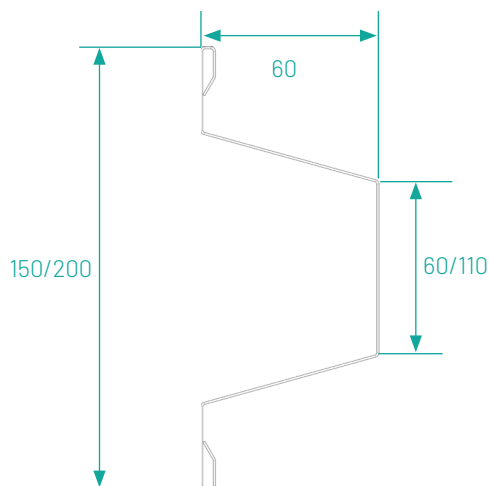
FOCUS PRODUIT



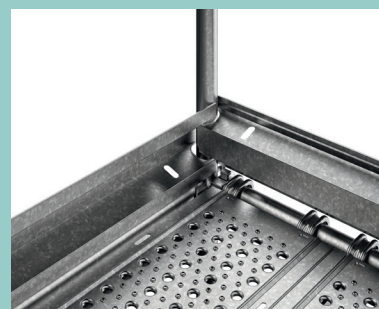
Profil de la plinthe

PLINTHES AXÉES

- Montage direct sur tout échafaudage standard en tubes de \varnothing 48,3 mm (autre \varnothing sur demande)
- Réalisé en feuillard d'acier profilé à froid
- Acier galvanisé revêtu en continu par immersion à chaud/acier prélaqué/inox
- Section du profil monobloc : 150/200 x 60 x 0,75 mm
- Élément comportant un grugeage à chaque extrémité pour passage des tubes
- Profil empilable
- Montage extrêmement simple : aucune pièce de fixation à rapporter
- Trous oblongs aux extrémités pour le levage
- Longueurs à la demande
- Identification client personnalisée (étiquetage, emboutissage)
- Étude spécifique sur demande



MONTAGE FACILE





PLINTHES

FIXATION SUR STRUCTURE D'ÉCHAFAUDAGE



Sécurité



Longévité



Stockage



Légèreté



Personnalisation

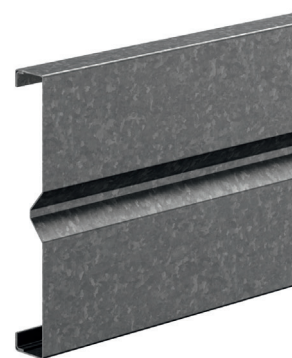


DONNÉES TECHNIQUES :

Dimensions et poids détaillés en p. 23



FOCUS PRODUIT



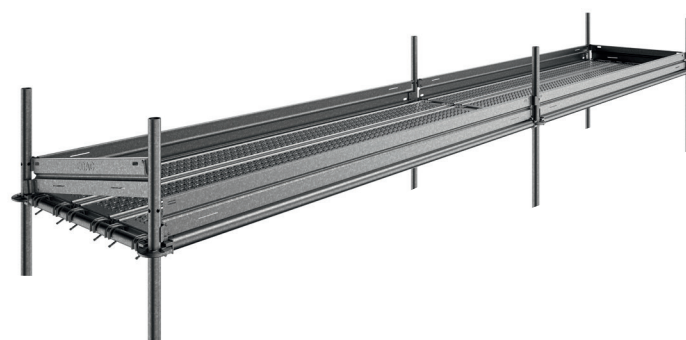
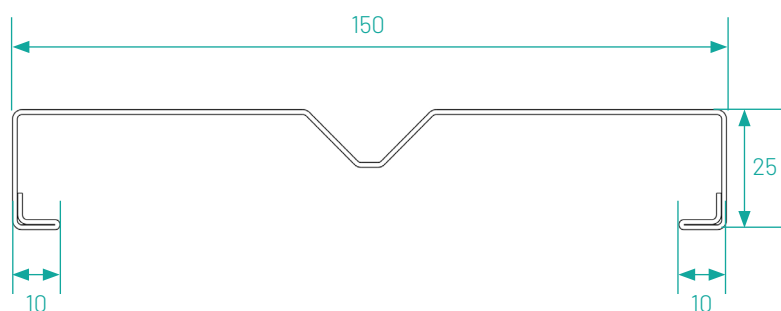
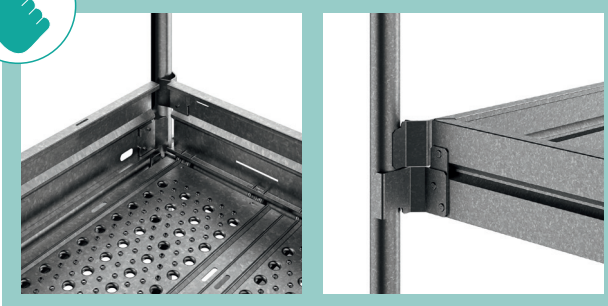
Profil de la plinthe

PLINTHES DEPORTÉES

- Montage direct sur tout échafaudage standard en tubes de \varnothing 48,3 mm (autre \varnothing sur demande)
- Réalisé en feuillard d'acier profilé à froid
- Acier galvanisé revêtu en continu par immersion à chaud/acier prélaqué
- Section du profil : 150 x 25 x 1 mm
- 2 embouts d'extrémité rivetés montés en usine
- Trous oblongs aux extrémités pour le levage
- Grande inertie et résistance à la torsion
- Longueurs à la demande
- Identification client personnalisée (étiquetage, emboutissage)
- 2 renforts en option
- Étude spécifique sur demande



MONTAGE FACILE



DONNÉES TECHNIQUES

PLATEAUX PREMIUM

Largeur	Longueur	Poids (kg)		Charge répartie (daN/m ²)	
		Ep 1,25 mm	Ep 1,5 mm	Ep 1,25 mm	Ep 1,5 mm
198 mm	700	5,71	6,23	600	600
	1000	7,33	7,85		
	1500	9,92	10,44		
	2000	12,64	13,16		
	2500	15,23	15,75	450	450
	3000	17,79	18,31	300	
298 mm	700	6,69	7,35	600	600
	1000	8,63	9,61		
	1500	11,32	12,84		
	2000	14,33	16,39		
	2500	17,02	19,62	450	450
	3000	19,71	22,85	300	
345 mm	700	7,17	7,88	600	600
	1000	9,29	10,34		
	1500	12,21	13,85		
	2000	15,49	17,71		
	2500	18,41	21,22	450	450
	3000	21,33	24,72	300	300
360 mm	700	7,31	8,02	600	600
	1000	9,47	10,54		
	1500	12,45	14,10		
	2000	15,81	18,05		
	2500	18,79	22,62	450	450
	3000	21,77	25,19	300	300

PLATEAUX OPTISSIMO

Largeur	Longueur	Poids (kg)		Charge répartie (daN/m ²)	
		Ep 1,25 mm	Ep 1,5 mm	Ep 1,25 mm	Ep 1,5 mm
298 mm	700	6,69	7,35	600	600
	1000	8,63	9,61		
	1500	11,32	12,84		
	2000	14,33	16,39		
	2500	17,02	19,62	450	450
	3000	19,71	22,85	300	
345 mm	700	6,23	6,94	600	600
	1000	8,34	9,40		
	1500	11,26	12,90		
	2000	14,54	16,77		
	2500	17,46	20,27	450	450
	3000	20,38	23,78	300	300
360 mm	700	6,25	7,06	600	600
	1000	8,52	9,59		
	1500	11,50	13,15		
	2000	14,86	17,10		
	2500	17,84	20,67	450	450
	3000	20,82	24,24	300	300

Charge (daN/m ²)	Classe
200	3
300	4
450	5
600	6

PLANCHONS

Longueur	Poids (kg)			Charge répartie (daN/m ²)			Recouvrement minium à chaque extrémité sur plancher portant* (mm)
	Ép 1,25mm	Ép 1,5mm	Ép 2mm	Ép 1,25mm	Ép 1,5mm	Ép 2mm	
700	2,44	2,83	3,59	600	600	600	200
1000	3,33	3,89	4,98				
1500	x	5,66	7,29	x			
2000	x	7,59	9,74	x	450	450	
2500	x	9,51	12,38	x	200	200	300

*Suivant recommandation R408 de la CNAMTS :

Un appui intermédiaire est obligatoire dès que la portée dépasse 1,50m. Les planchons doivent être fixés aux planchers qui les supportent. Le planchon est un élément de passage, pas de travail : il ne doit pas être soumis à des charges constantes.

PLINTHES

PLINTHES AXÉES

Longueur entraxe tube (mm)	Poids net (kg)
700	1,13
1000	1,62
1500	2,43
2000	3,25
2500	4,08
3000	4,88

PLINTHES DE PLATEAU

Longueur entraxe tube (mm)	Poids net (kg)
700	1,40
1000	2,00
1500	2,88
2000	3,85
2500	4,93
3000	5,90

PLINTHES DE STRUCTURE

Longueur entraxe tube (mm)	Poids net (kg)
700	1,40
1000	2,00
1500	2,98
2000	3,95
2500	4,93
3000	5,90



45 allée des Grands Champs
CS 90066 - 79260 La Crèche - France

tél : +33 (0)5 49 25 40 29 - fax : +33(0)5 49 25 14 49
email : edac@groupe-deya.com

www.edac-echafaudage.com

